

# BYWAJ NAM MARY ANN

**B b**



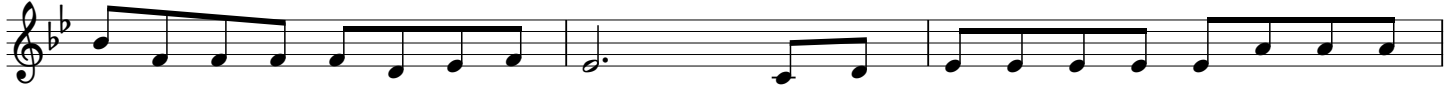
Jest mia - ste - czko po - nad rze - czką, sym - pa - ty - czne dość mia - ste - czko, za nim  
Ka - żdy zdo - być ja się sta - ra, przed - tem gra - li na gi - ta - rach, przed - tem  
Ty - lu na - raz serc bez stra - chu nie znał do - tąd Dzi - ki Za - chód, ty - lu

3

**G7**

**Cm**

**F7**



pre - ria, a za pre - rią go - ry hen. To jest jak wnet zga - dli - by - ście, dzi - ki  
je - szcze przy - no - si - li pę - ki róż. A - le te - raz, wie - cie sa - mi, ty - lko  
kol - tów, co za chwi - lę be - dą brzmieć. Ma - ry, Ma - ry Ann, ko - cha - nie, tu za

6

**B**



za - chód o - czy - wi - ście, no i jest tu prze - de wszy - stkim Ma - ry Ann. W słońca  
w sklepie z na - bo - ja - mi ruch wciąż wię - kszy i na - star - czyć tru - dni już. Nic na  
chwi - lę coś się sta - nie, wsia - daj w po - ciąg i gdzie in - dziej mo - że jedź. Ta - mie -

9



skwa - rze, pre - rii pia - chu prze - mie - rza - jąc dzi - ki za - chód, co dzień  
le - psze się nie zmie - ni bo wciąż no - wi na - rze - cze - ni przy - by -  
ści - na jest zbyt ma - ła, by to wszy - stko wy - trzy - ma - ła, cmen - tarz

11

**B b 7**

**E b**

**C7**



tra - fia tu - taj kow - boj ten czy ten. Lecz choć ka - żdy da - lej zmie - rzał, to nikt  
wa - ją i nie zmniejsza się ruch ten. Na - rze - cze - ni pa - trzą - wil - kiem, ka - żdy  
cia - sny, szpi - tal zaś da - le - ko stąd. Niech strze - la - ją się ko - cha - nie, w A - ri -

14

**B b**

**G7**

**Cm**

**F7**

**B b**



ja - koś nie od - je - żda, a po - wo - dem jest jak zwy - kle Ma - ry Ann. Ma - ry Ann, Ma - ry Ann ma - my  
na ich wi - dok mil - knie, ach co tu się bę - dzie dzie - ła, Ma - ry Ann. By - waj nam Ma - ry Ann, chy - ba  
zo - nie, w A - la - ba - mie, lub gdzie - kol - wiek, by - le nie tu ma - ry Ann. Po - szła stąd Ma - ry Ann, gdzie -

18

**G7**

**Cm**

**F**

**B b**



szans co - raz mniej, ka - żdy kto przy - był tu za - raz ko - cha się w niej. Ka - żdy  
mu - si być tak. By - waj nam Ma - ry Ann, bę - dzie nam cie - bie brak. Bę - dzie  
jest, któż to wie. Gdzie jej wło - sy jak len, o - czy jak gwia - zdy dwie. Po - szła

21

**G7**

**Cm**

**F**

**F7**

**B b**



ma ko - lty dwa a więc serc wy - ścig ten bar - dzo źle skoń - czy się, Ma - ry Ann.  
żał wło - sów blond, co zni - knę - ły gdzieś hen, a - le le - piej jedź stąd, Ma - ry Ann.  
w świat Ma - ry Ann, zni - kła nam ni - by sen. Ka - żdy z nas ko - chał cię, Ma - ry Ann.

